

株式 配当

の特定口座での取引を確定申告される方へ

株式の特定口座の申告は

スマホ × e-Tax がおすすめです

一度ご利用いただければ、そのメリットを実感！

e-Taxの5つのメリット

税務署への持参
不要

印刷・郵送代
不要

添付書類
提出不要

※一部の書類を除きます

確定申告期間
24時間利用可能
※メンテナンス時間を除きます

早期還付
(3週間程度で還付)

令和4年分の確定申告をした方のうち、

3人に2人が

e-Taxで申告しています！

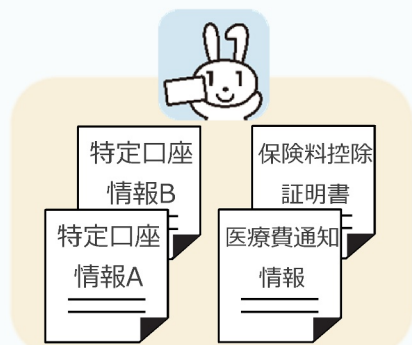
書面提出の場合は
1か月～1か月半程度で還付

特定口座年間取引報告書の内容が自動入力 できます

マイナポータル連携で取得したデータを利用する

「マイナポータル」経由で特定口座年間取引報告書の情報を取得することができ、特定口座の情報が確定申告書等作成コーナーに自動入力されます。

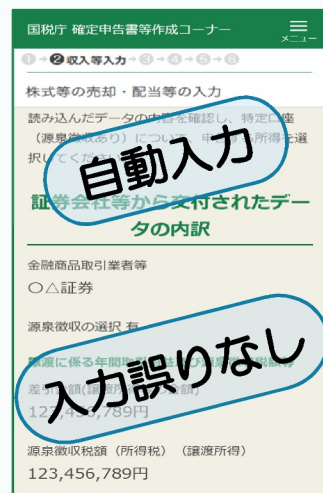
また、医療費通知情報や保険料控除証明書などの控除証明書等も同時に、マイナポータルで一括取得・自動入力ができます。



マイナポータルからまとめてデータを取得



取得したデータのうち、申告するものを選択



令和6年1月以降の対象はこちら！

収入関係

控除関係

NEW

給与所得の源泉徴収票

医療費・ふるさと納税

公的年金等の源泉徴収票

生命保険・地震保険

株式の特定口座

社会保険 (国民年金保険料、国民年金基金掛金) NEW

NEW

iDeCo・小規模企業共済掛金 NEW

住宅ローン控除関係



マイナポータル連携の詳細については、国税庁HPの「[マイナポータル連携特設ページ](#)」でご確認ください。



※ XMLデータの読み込みや直接入力の方法は、裏面をご確認ください。

XMLデータを読み込む

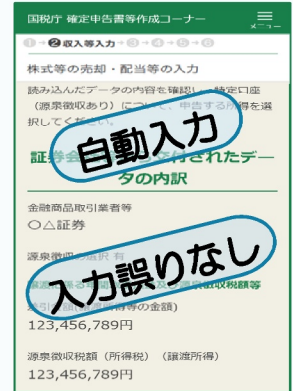
証券会社等



証券会社等から
特定口座データを受領



読込



特定口座データ (XML) を読込

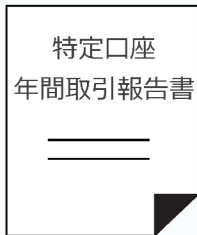
証券会社等から電子交付を受けた特定口座年間取引報告書 (XMLデータ) を読み込むと、特定口座の情報が確定申告書等作成コーナーに自動入力されます。

なお、電子交付の方法については取引先の証券会社等にご確認ください。

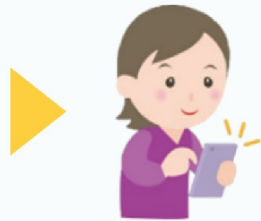
また、特定口座以外にも、給与の源泉徴収票や保険料の控除証明書などのXMLデータも個別に読込・自動入力が可能です。

手入力する

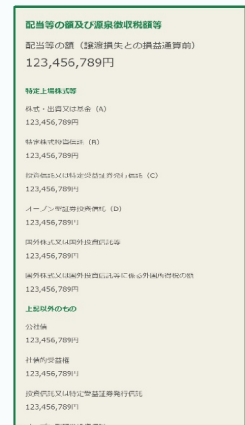
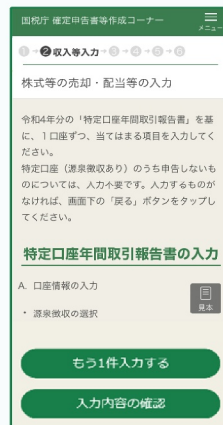
証券会社等



証券会社等から
特定口座年間取引報告書を受領



入力



申告書の作成、作成方法の説明動画はこちらから！

「確定申告書等作成コーナー」へアクセス

確定申告書等作成コーナーでは、画面の案内に沿って入力するだけで、申告書を作成・送信することができ、**ご自宅等からスマホで申告**できます。

操作方法等の説明動画はコチラ



作成コーナー

検索



▶ 対応ブラウザを確認

iPhoneの方

Androidの方



※ 上記以外のブラウザでアクセスすると、エラーが表示されて次の画面へ進むことができませんので、ご注意ください。

